

Naturpark
Sternberger Seenland

Naturparkplan Daten und Fakten

Textkarte 3: Naturraumgliederung nach Kopp

Legende

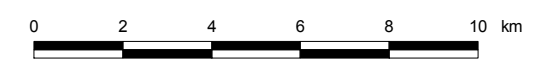
Naturraumbezirke

- Brüeler Grund- (Wellen-)moräne
- Bützower Grund- (Wellen-)moräne
- Goldbergter Grund- (Wellen-)moräne
- Ludwigsruher Sandniederung
- Neukloster-Teterower Hügelmoränenbogen mit Teilareal Krakower See
- Sanitz-Güstrower Grund- (Wellen-)moräne
- Schweriner See mit Randmooren und -niederungen und Moräneninseln als Einsprengsel
- Schwinzer Sandhochfläche mit Teilareal Goldbergter See
- Warnowtal
- Wismarer Wellen- und Hügelmoräne
- Grenze der Wuchsbezirke
- Grenze der Naturraummosaik

Nachrichtlich

- Grenze des Naturparks "Sternberger Seenland"
- Grenze der Naturparkregion

Maßstab 1 : 170 000



Landesamt für Umwelt, Naturschutz und Geologie
Mecklenburg-Vorpommern
2008 - 2010

Kartographische Bearbeitung durch:



UmweltPlan GmbH Stralsund

Hauptsitz Tribseer Damm 2 18437 Stralsund
Tel. 03831/6108-0 Fax -49
Niederlassung Speicherstraße 1b 18273 Güstrow
Tel. 03843/4645-0 Fax -29
info@umweltplan.de www.umweltplan.de

Quelle der thematischen Eintragungen:
Landesamt für Umwelt, Naturschutz und Geologie M-V (LUNG M-V)

Kartengrundlage:

Geoinformationen: © GeoBasis-DE/M-V, 2010

Diese Karte ist urheberrechtlich geschützt. Eine Vervielfältigung ist nur mit Erlaubnis des LUNG M-V und des LVerM A-M-V zulässig. Als Vervielfältigung gelten z.B. Nachdruck, Fotokopie, Mikroverfilmung, Digitalisierung, Scannen sowie Speicherung auf Datenträger.